



COMUNE DI TRADATE
Provincia di VARESE

COMPONENTE GEOLOGICA, IDROGEOLOGICA E
SISMICA DEL PIANO DI GOVERNO DEL TERRITORIO
(Art. 57 della L.R. 11 Marzo 2005, n. 12)

**Approfondimento per l'attestazione della
pericolosità per frana e attribuzione delle
classi di pericolosità**

Tav. 5 - nord

Scala 1:5.000

Dott. Geol. Marco Parmigiani

Studi, consulenze e progetti nel settore della idrogeologia
e geologia ambientale

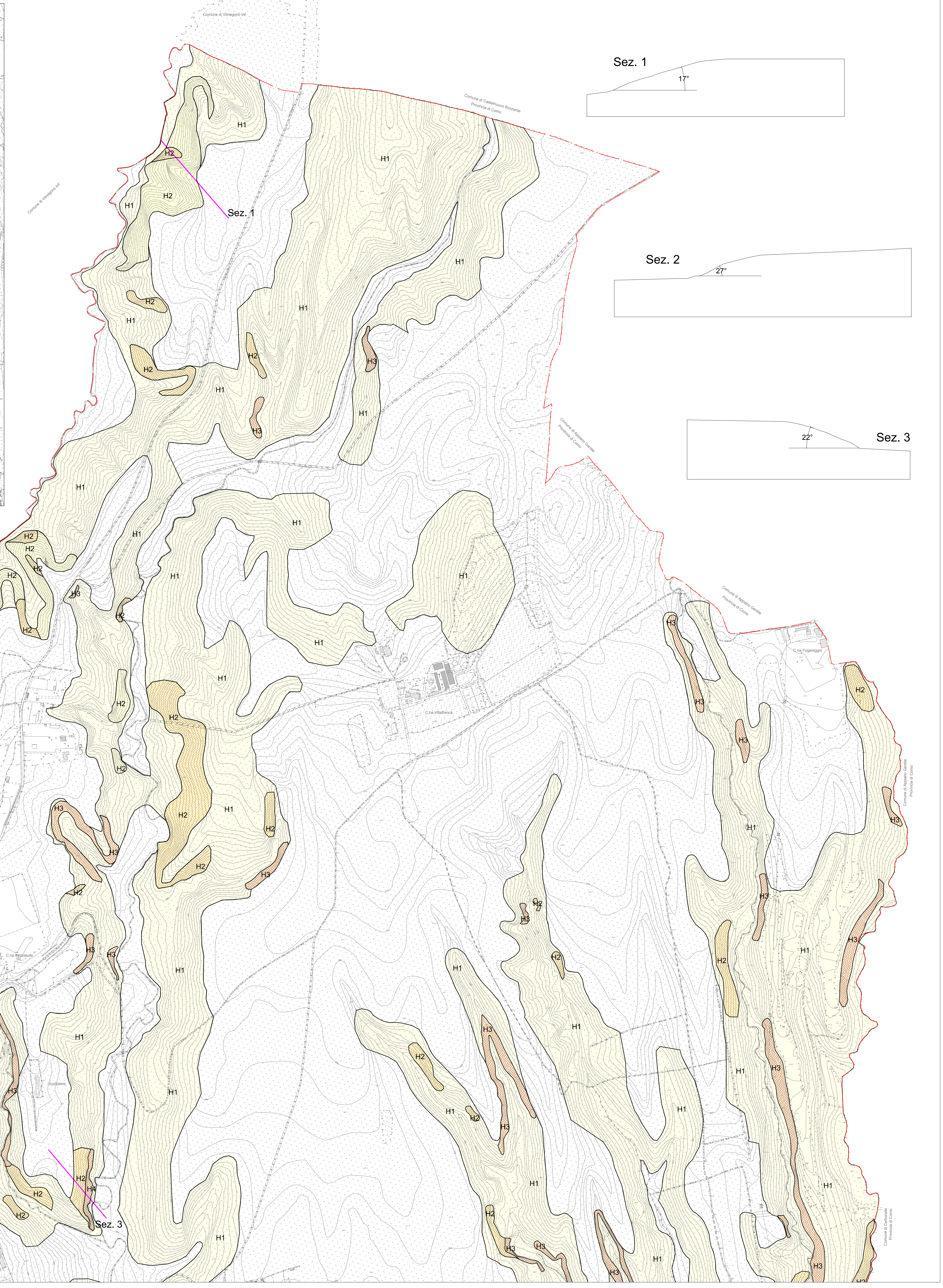
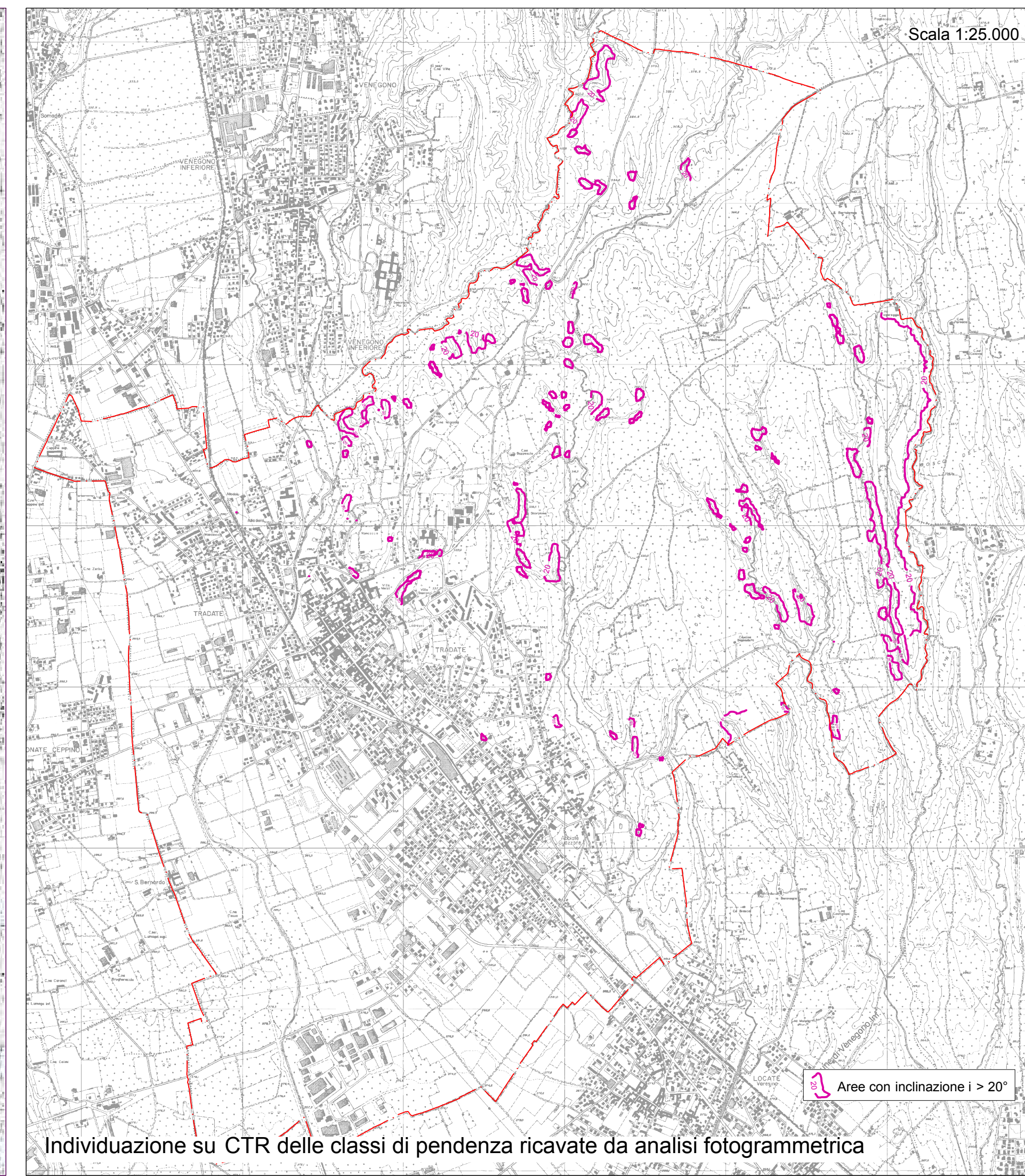
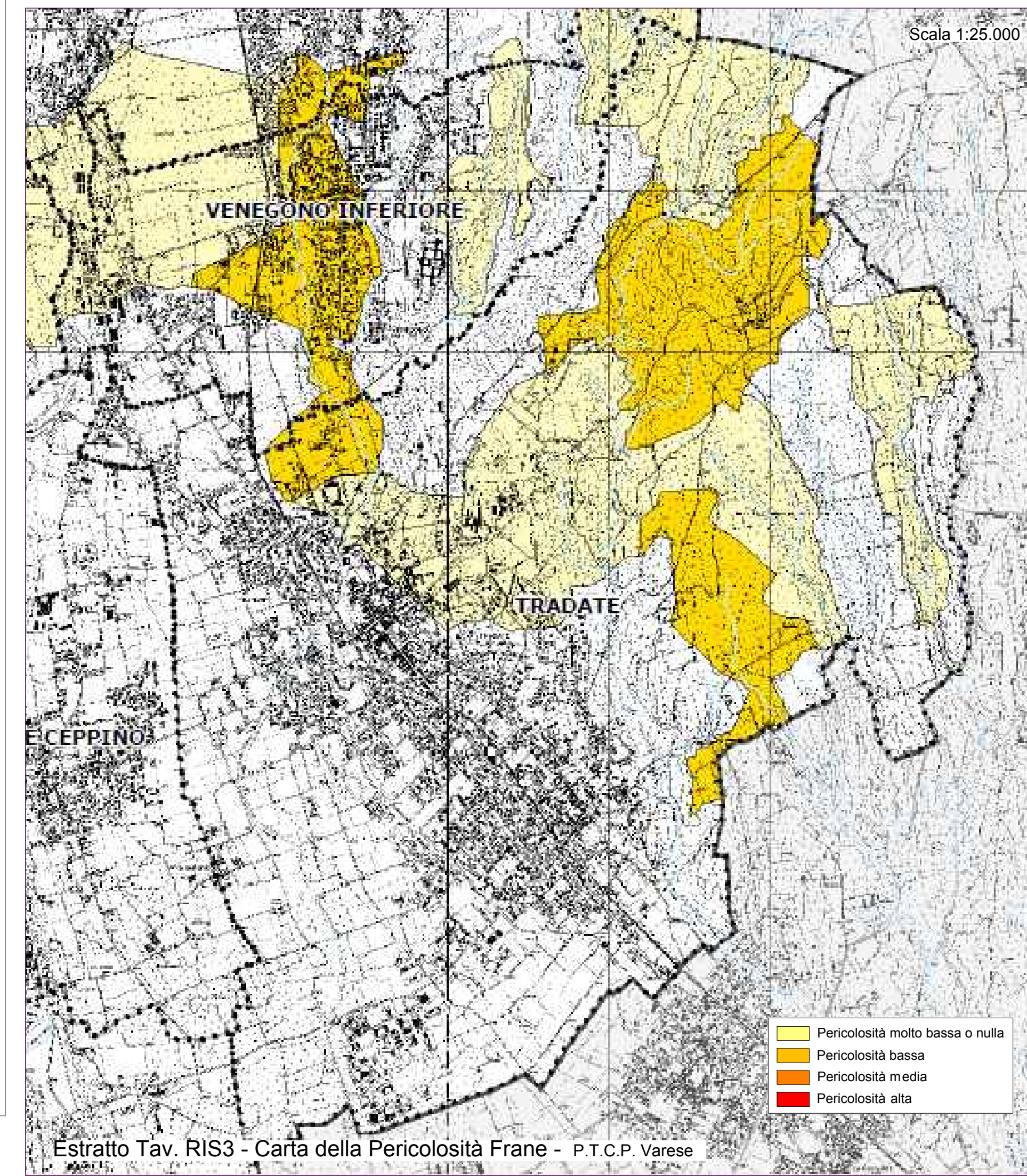
Via R. Sanzio, 3 - Tradate (VA) Tel/Fax 0331-810710

e_mail: parmig05@marcoparmigiani.it

C.F. PRM MRC 02967 L319V - P. IVA n.0217707123

Novembre 2010

Aggiornamento
Giugno 2014



Legenda

- Sez. 1 Traccia delle sezioni soggette a verifica di stabilità
- Limiti comunali
- Profili topografici di verifica

Classi di pericolosità divise per:
Aree potenzialmente franose

- Pericolosità molto bassa o nulla
- Pericolosità bassa
- Pericolosità media
- Pericolosità alta

Criteri di assegnazione delle classi e dei livelli di pericolosità		
FS>2.00	Pericolosità molto bassa o nulla	H1
1.7<FS<2.00	Pericolosità molto bassa o nulla	H2
1.4<FS<1.7	Pericolosità bassa	H3
1.3<FS<1.4	Pericolosità bassa	H3
1.2<FS<1.3	Pericolosità media	H4
1.1<FS<1.2	Pericolosità media	H4
1.0<FS<1.1	Pericolosità alta	H5
FS<1.0	Pericolosità alta	H5

Aree a pericolosità molto bassa o nulla (H1) individuate con criterio geomorfologico, generalmente stabili ma con possibile interessamento ed innesco di locali fenomeni di dissesto gravitativo soprattutto a seguito di azioni di scavo e sbancamento non adeguatamente condotte. Tali aree comprendono anche le aree di possibile espansione dei dissesti nei settori a pericolosità più elevata.

Carta di dettaglio della pericolosità per frana
Scala 1:5.000
Scala Sezioni 1:2.000

