

Legenda

- Sez. 1 Traccia delle sezioni soggette a verifica di stabilità
- Sez. 4 Traccia delle sezioni soggette a verifica di stabilità
- Limite comunale
- Profili topografici di verifica

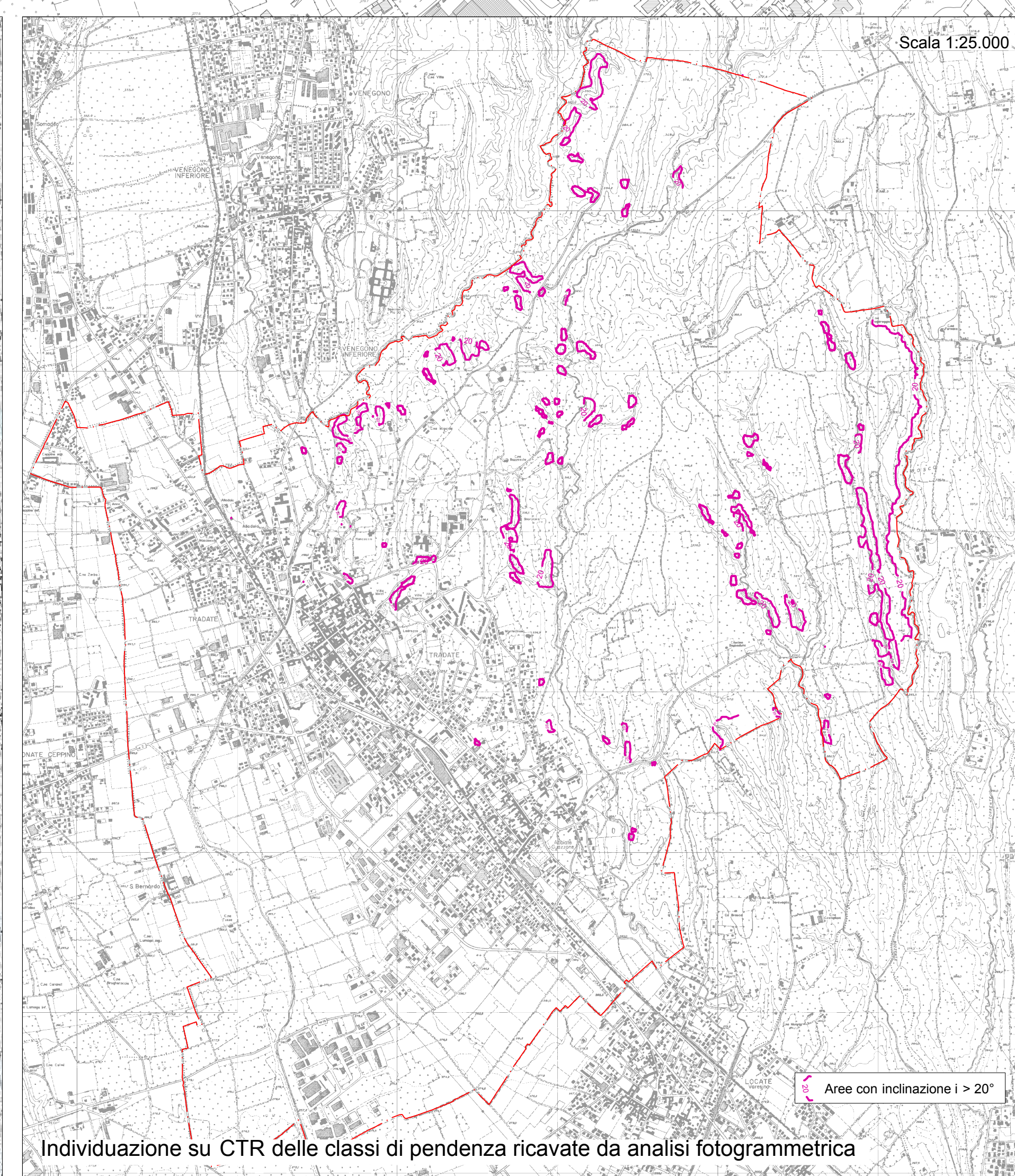
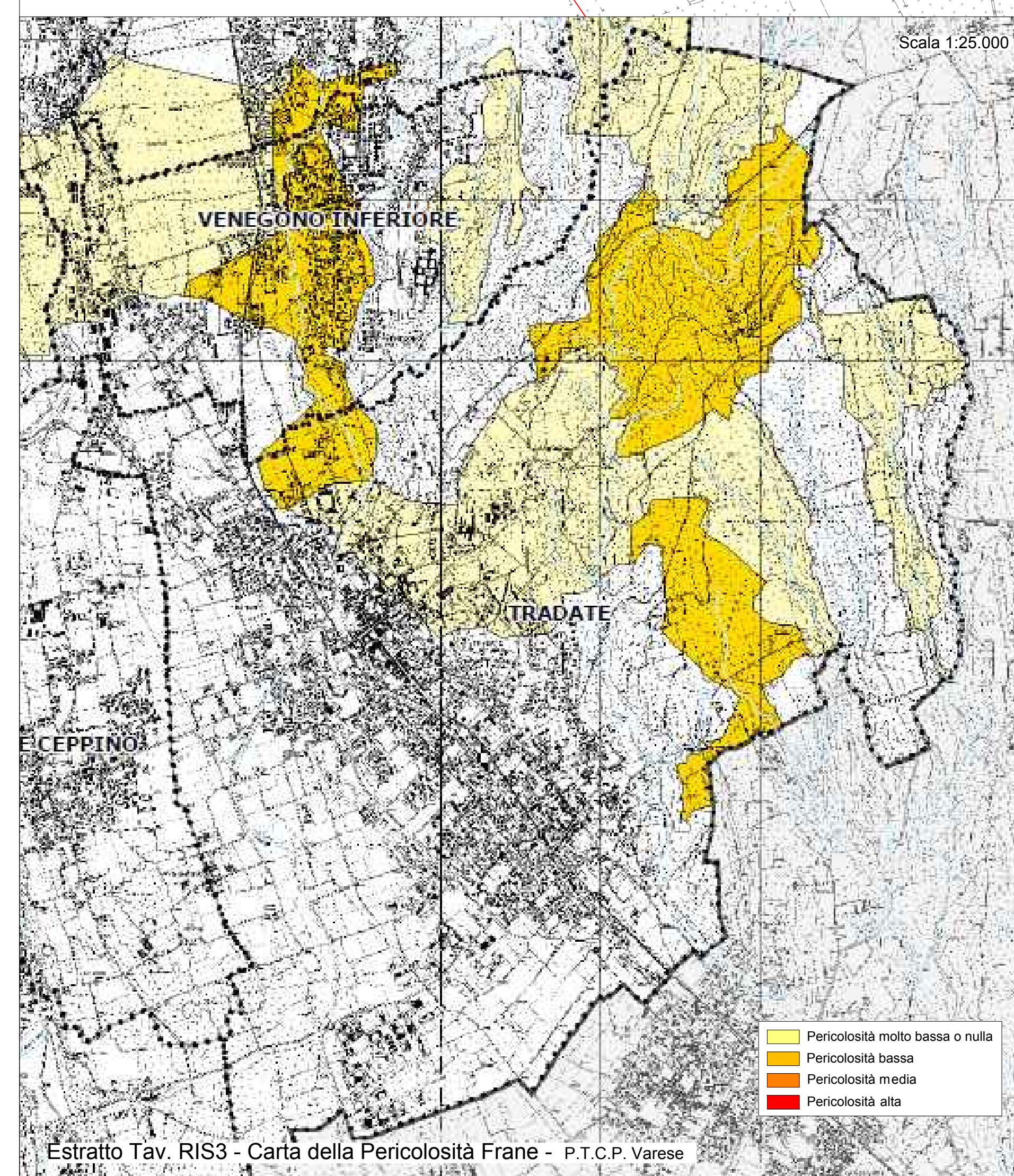
Classi di pericolosità divise per:

Aree potenzialmente franose

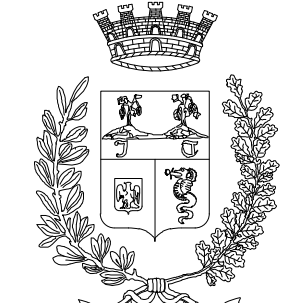
- Pericolosità molto bassa o nulla
- Pericolosità bassa
- Pericolosità media
- Pericolosità alta

Criteri di assegnazione delle classi e dei livelli di pericolosità		
FS > 2.00	Pericolosità molto bassa o nulla	H1
1.7 < FS < 2.00	Pericolosità molto bassa o nulla	H2
1.4 < FS < 1.7	Pericolosità bassa	H3
1.3 < FS < 1.4	Pericolosità bassa	H3
1.2 < FS < 1.3	Pericolosità media	H4
1.1 < FS < 1.2	Pericolosità media	H4
1.0 < FS < 1.1	Pericolosità alta	H5
FS < 1.0	Pericolosità alta	H5

■ Aree a pericolosità molto bassa o nulla (H1) individuate con criterio geomorfologico, generalmente stabili ma con possibile interessamento ed innescio di locali fenomeni di dissesto gravitativo soprattutto a seguito di azioni di scavo e sbancamento non adeguatamente condotte. Tali aree comprendono anche le aree di possibile espansione dei dissesti nei settori a pericolosità più elevata.



Carta di dettaglio della pericolosità per frana
 Scala 1:5.000
 Scala Sezioni 1:2.000



COMUNE DI TRADATE
 Provincia di VARESE

COMPONENTE GEOLOGICA, IDROGEOLOGICA E SISMICA DEL PIANO DI GOVERNO DEL TERRITORIO
 (Art. 57 della L.R. 11 Marzo 2005, n. 12)

Approfondimento per l'attestazione della pericolosità per frana e attribuzione delle classi di pericolosità

Tav. 5 - sud

Scala 1:5.000

Dott. Geol. Marco Parmigiani
 Studi, consulenze e progetti nel settore della idrogeologia e geologia ambientale
 Via R. Sanzio, 3 - Tradate (VA) Tel Fax 0331 - 810710
 e_mail: parmig04@marcoparmigiani.it

Novembre 2010
 Aggiornamento
 Giugno 2014

C.F. PRM MRC 02807 L319V - P. IVA n. 02217070123