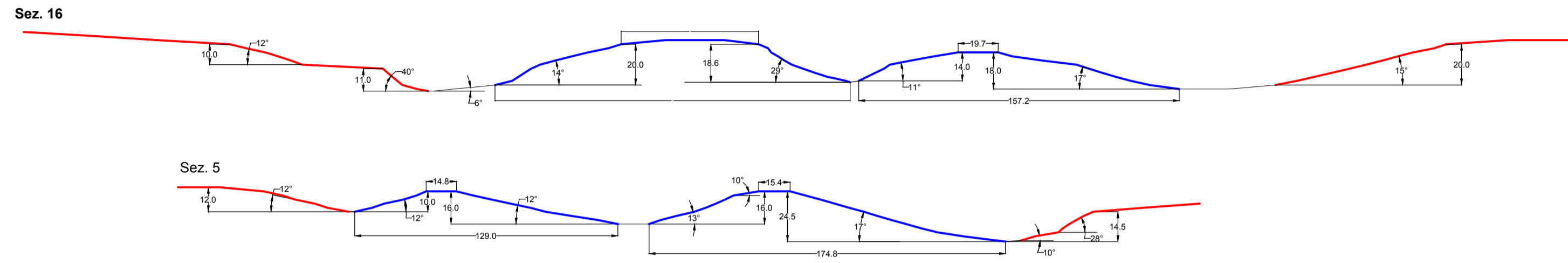
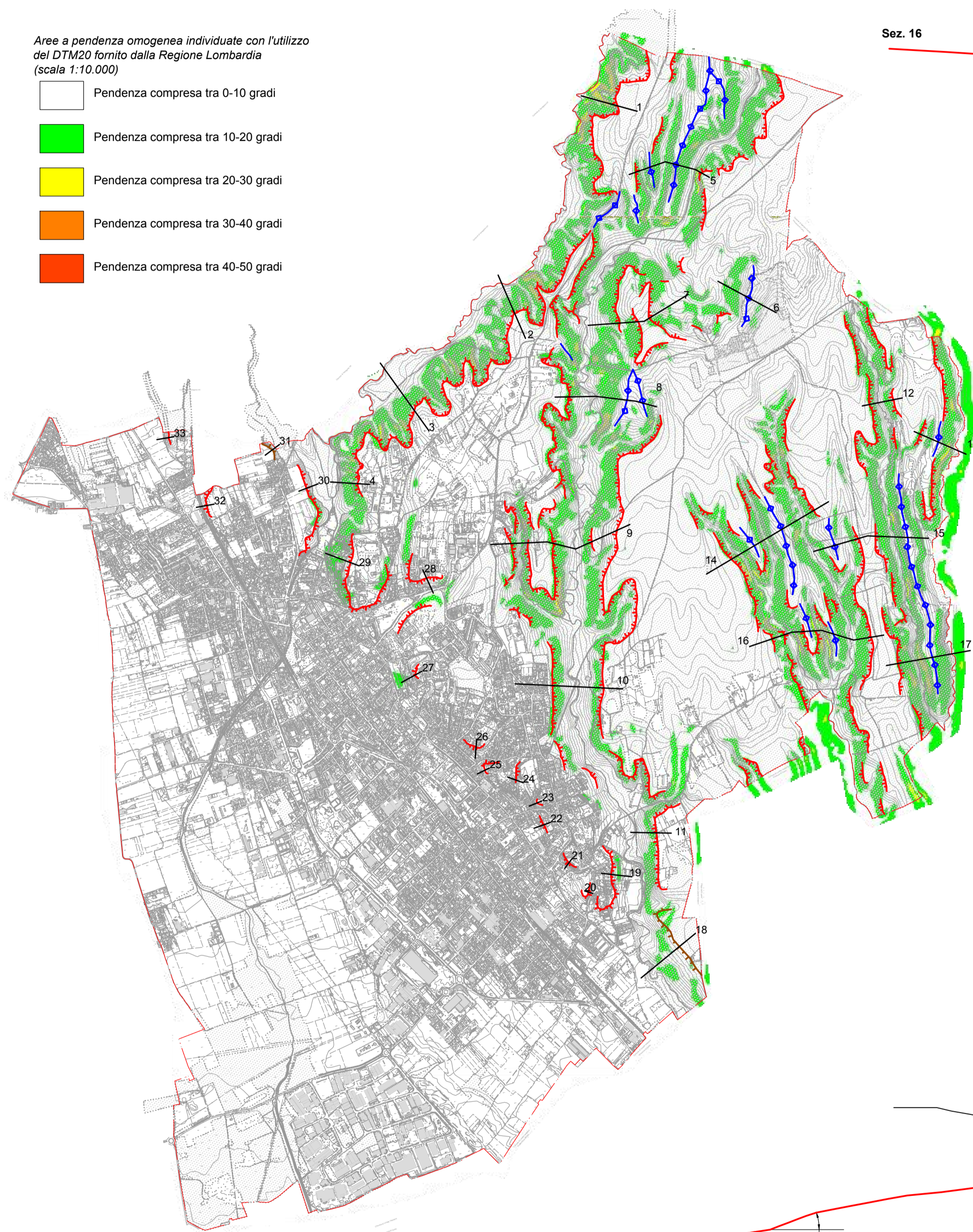


Aree a pendenza omogenea individuate con l'utilizzo del DTM20 fornito dalla Regione Lombardia (scala 1:10.000)

- Pendenza compresa tra 0-10 gradi
- Pendenza compresa tra 10-20 gradi
- Pendenza compresa tra 20-30 gradi
- Pendenza compresa tra 30-40 gradi
- Pendenza compresa tra 40-50 gradi



Analisi puntuale delle caratteristiche geometriche delle scarpate e delle creste - scala 1:20.000

- Linee di cresta con caratteristiche geometriche rientranti nelle casistiche di possibile amplificazione topografica
- Linee di scarpata con caratteristiche geometriche rientranti nelle casistiche di possibile amplificazione topografica
- Linee di scarpata escluse dalle casistiche di possibile amplificazione topografica
- Traccia del profilo topografico e relativo numero
- Limite comunale

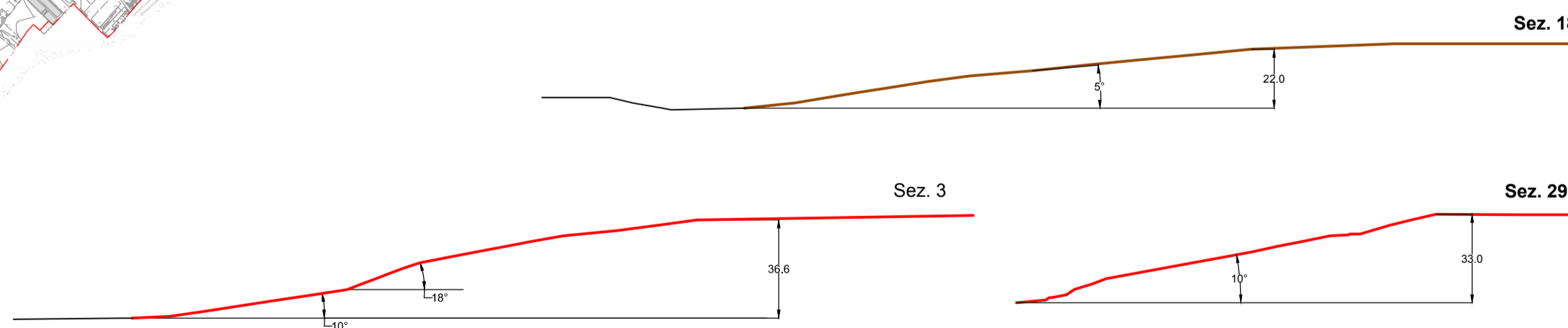
Profili topografici rappresentativi - scala 1:2000

Caratteristiche geometriche che rientrano nelle casistiche di possibile amplificazione topografica

- scarpata
- cresta

Caratteristiche geometriche non rientranti nelle casistiche di possibile amplificazione topografica

- scarpata



COMUNE DI TRADATE
Provincia di VARESE

COMPONENTE GEOLOGICA, IDROGEOLOGICA E
SISMICA DEL PIANO DI GOVERNO DEL TERRITORIO
(Art. 57 della L.R. 11 Marzo 2005, n. 12)

**Individuazione delle aree
potenzialmente soggette a fenomeni di
amplificazione sismica topografica**

Tav. 9

Scala 1:20.000/1:2.000

Dott. Geol. Marco Parmigiani
Studi, consulenze e progetti nel settore della idrogeologia
e geologia ambientale
Via R. Sanzio, 3 - Tradate (VA) Tel/ Fax 0331 - 810710
e_mail: parmig04@marcoparmigiani.191.it
C.F. PRM MRC 62H07 L319V - P. IVA n.02217070123

Novembre 2010
Aggiornamento
Giugno 2014