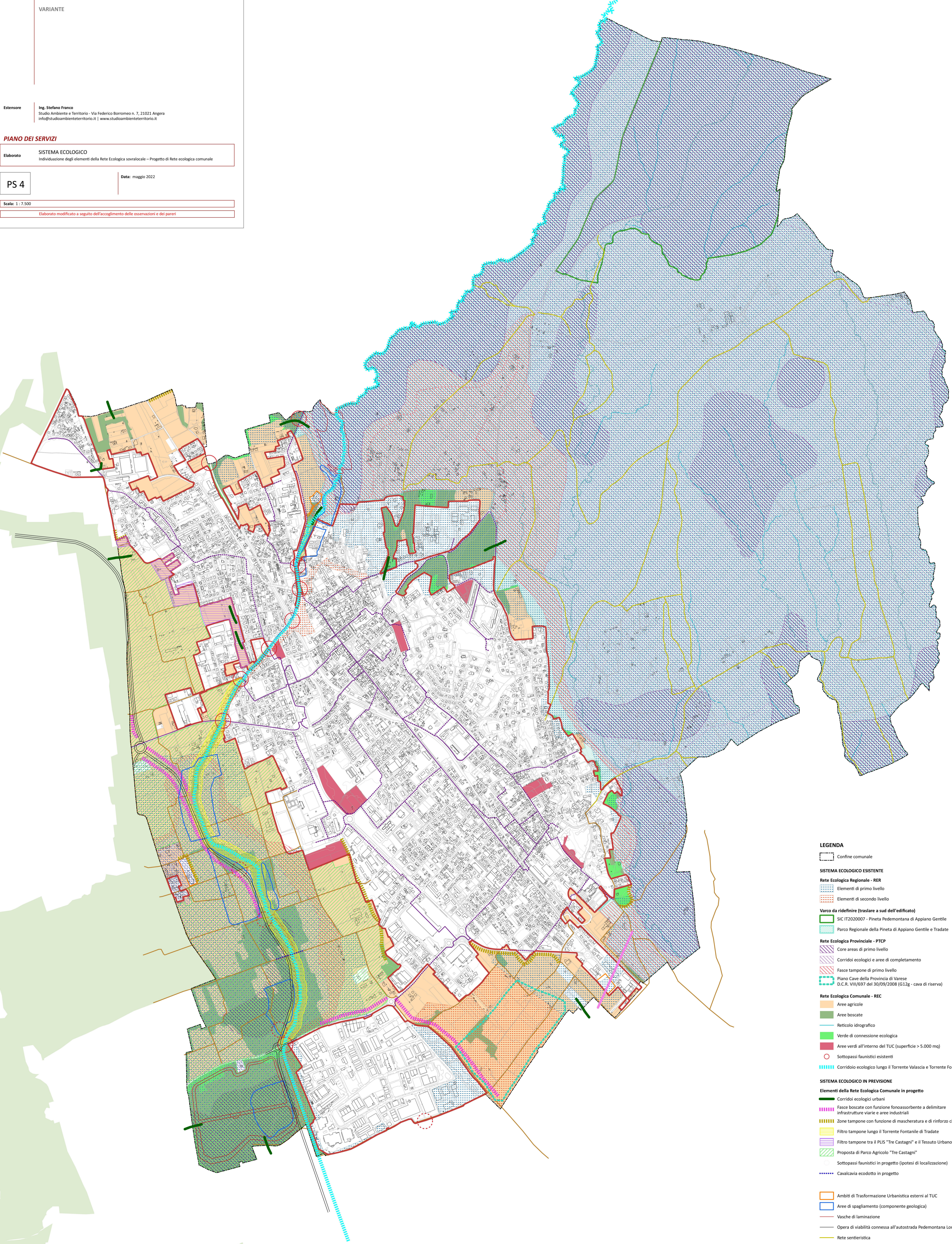


Estensore: Ing. Stefano Franco
Studio Ambiente e Territorio - Via Federico Barrocco n. 7, 21021 Angera
info@studioambienteterritorio.it | www.studioambienteterritorio.it

PIANO DEI SERVIZI
Elaborato: SISTEMA ECOLOGICO
Individuazione degli elementi della Rete Ecologica sovracomunale - Progetto di Rete ecologica comunale

PS 4 Data: maggio 2022

Scala: 1:7.500
Elaborato modificato a seguito dell'accoglimento delle osservazioni e dei pareri



LEGENDA

- Confine comunale
- SISTEMA ECOLOGICO ESISTENTE**
 - Rete Ecologica Regionale - RER
 - Elementi di primo livello
 - Elementi di secondo livello
 - Varco da ridefinire (traslare a sud dell'edificato)
 - SIC IT2020007 - Pineta Pedemontana di Appiano Gentile
 - Parco Regionale della Pineta di Appiano Gentile e Tradate
 - Rete Ecologica Provinciale - PTEP
 - Core areas di primo livello
 - Corridoi ecologici e aree di completamento
 - Fasce tampone di primo livello
 - Piano Cave della Provincia di Varese
 - D.C.R. VIII/697 del 30/09/2008 (G12g - cava di riserva)
 - Rete Ecologica Comunale - REC
 - Aree agricole
 - Aree boscate
 - Reticolo idrografico
 - Verde di connessione ecologica
 - Aree verdi all'interno del TUC (superficie > 5.000 mq)
 - Sottopassi faunistici esistenti
 - Corridoio ecologico lungo il Torrente Valascia e Torrente Fontanile di Tradate
- SISTEMA ECOLOGICO IN PREVISIONE**
 - Elementi della Rete Ecologica Comunale in progetto
 - Corridoi ecologici urbani
 - Fasce boscate con funzione fonoassorbente a delimitare infrastrutture viarie e aree industriali
 - Zone tampone con funzione di mascheratura e di rinforzo cigli/scarpate
 - Filtro tampone lungo il Torrente Fontanile di Tradate
 - Filtro tampone tra il PLUS "Tre Castagni" e il Tessuto Urbano Consolidato
 - Proposta di Parco Agricolo "Tre Castagni"
 - Sottopassi faunistici in progetto (ipotesi di localizzazione)
 - Cavalcavia ecodotto in progetto
- Altri elementi:
 - Ambiti di Trasformazione Urbanistica esterni al TUC
 - Aree di spagliamento (componente geologica)
 - Vasche di laminazione
 - Opera di viabilità connessa all'autostrada Pedemontana Lombarda
 - Rete sentieristica
 - Rete sentieristica del Parco Agricolo "Tre Castagni"
 - Rete ciclabile esistente
 - Rete ciclabile in previsione
- Elementi territoriali di area vasta
 - PLUS Rile Tenore Olona - Comune di Lonate Ceppino